

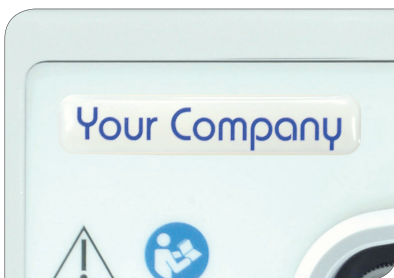
# FLEXIVISION® 20

## 全高清摄像主机-USB获取图片/视频



- 优异的性能
  - 边缘强化, 自动增益控制 (AGC) 及动态对比功能在同类产品中最佳
  - 最新传感器技术: 生成最高品质画面, 性价比高, 坏点自动修复
- 通过USB采集全高清图片/视频
- 兼容性广泛
  - 摄像头: 全高清变焦, 全高清定焦, 全高清90°直角
  - 摄像头: 全高清3CMOS变焦
- 视频算法-分屏模式
  - 光谱位移1+2 - 在不同的光谱下, 显示血管和组织结构
  - 血管增强(SCE) - 更真实再现血管和组织结构
  - 除烟功能 - 提高解剖分离操作的可视性 (例如: 使用高频电刀时)
  - 网格消除 - 去除纤维镜图像的蜂格点状干扰
- 节省时间且实用的摄像预设
  - 针对腹腔镜、关节镜、宫腔镜、耳鼻喉镜、纤维软镜、神经内镜模式的最优化的设置
- 雪力MIS-Bus接口可使您通过摄像头直接控制光源
  - 与FlexiLux 300 LED搭配使用可自动控制光源

### 贴牌产品 - 将我们的专业技术打上您的品牌



标识/品牌



前面板颜色



贴牌定制设计



雪力(广州)内窥镜技术有限公司  
广州市荔湾区花地大道中501号701-706  
邮编: 510380

电话: +86 (0) 20 8153 2550  
+86 (0) 20 8153 2535  
传真: +86 (0) 20 8153 2531

www.schoelly-china.com  
info@schoelly-svt.com

# FLEXIVISION® 20

## 全高清摄像主机-USB获取图片/视频



### 技术参数

描述	产品编号
全高清摄像主机-USB获取图片/视频	95-3970
<b>技术参数</b>	
操作控制面板	开关, 菜单, 白平衡, 拍照, 摄像
视频输出	高清: 2 x DVI (1080p), 2 x 3G SDI (1080i)
远程输入接口	2 x 3.5 mm耳机插头 (用来连接刻录机/打印机设备)
远程输入接口	2 x 3.5 mm耳机插头 (用来连接脚踏开关)
USB键盘/优盘接口	2 x USB
连接功能	SCHÖLLY MIS-Bus接口
尺寸/重量	295 x 100 x 355 mm (宽x高x深) / 约5.7 kg
<b>系统</b>	
符合的标准	IEC 60601-1
电磁兼容性	IEC/EN 60601-1-2
符合的规定	CE安全认证
供给电压	100-240V~, 50/60Hz
电流消耗	0.8 - 0.4 A
保护级别依照 IEC 60601-1	保护级别 I
防护等级	IP 21
按照94/42/EEC分类标准	I级医疗设备
按照IEC/CISPR 11分类标准	一组B类

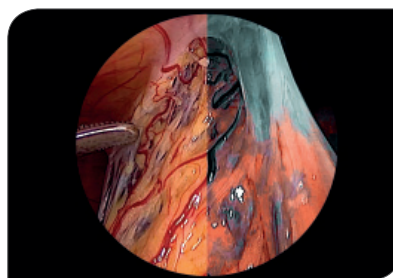
请参见更多资料单

FlexiVision全高清变焦摄像头 | FlexiVision全高清定焦摄像头 | FlexiVision全高清90°直角摄像头 | FlexiVision全高清3CMOS变焦摄像头 | FlexiLux 300 LED光源

### 产品细节



多连接性



视频算法 (如: 光谱显色1)



全高清图像/视频摄取

技术规格会随时变更。信息不具有法律约束力。内容只是涉及我们产品的信息。不允许进行全部或部分翻印。医疗器械只能在得到监管部门批准销售的国家中销售和使用。如欲查询允许销售市场的有关资料, 请与我们联系。

MEDICAL ENDOSCOPY  
MPA317-000-09-ME  
Version: A  
2019-Apr-11