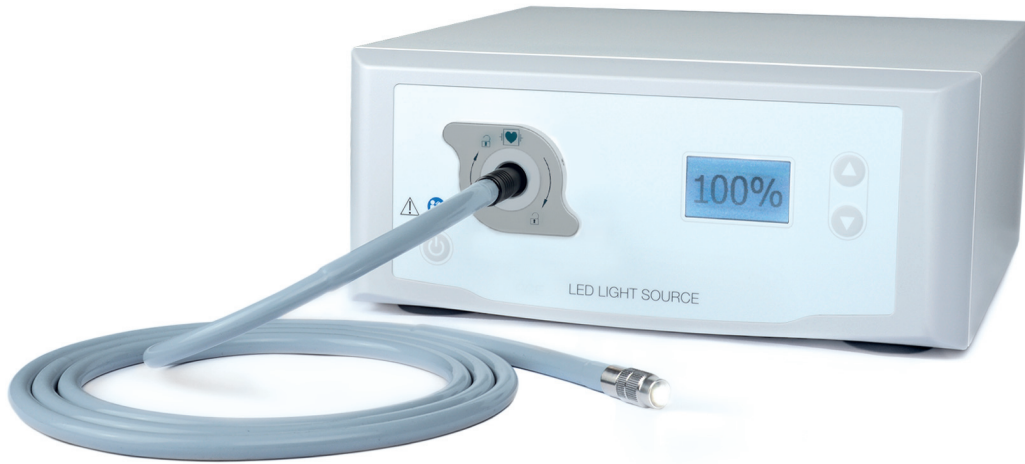


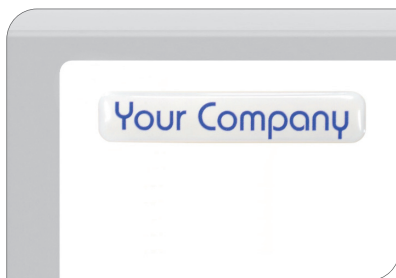
# FLEXILUX 300 LED

## LED光源



- 显色指数CRI>90的出色光量达到最佳的显色效果
- 光输出量优于“300W的氙灯光源”
- LED的优势
  - 光源使用寿命>30,000小时
  - 节能低耗
- FlexiVision 40 and 20摄像通过MIS-Bus接口可以实现全自动光源控制
- LCD液晶显示屏显示光亮度及状态信息
- 非常静音只产生25分贝噪音（独有的），几乎听不到
- 多种导光束接口适配Storz, Wolf及Olympus导光束

### 贴牌产品 - 将我们的专业技术打上您的品牌



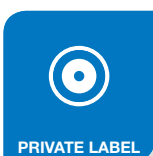
标识/品牌



显示屏颜色



前面板颜色



雪力（广州）内窥镜技术有限公司  
广州市荔湾区花地大道中501号701-706  
邮编：510380

电话：+86（0）20 8153 2550  
+86（0）20 8153 2535  
传真：+86（0）20 8153 2531

www.schoelly-china.com  
info@schoelly-svt.com

# FLEXILUX 300 LED

## LED光源



### 技术参数

描述	产品编号
LED光源 导光束，直径4.8 mm，长度2.3 m	05-0760led 05.00901
<b>技术参数</b>	
照明类型	大功率白光LED
显色指数	CRI Ra >90
色温	5,600 K
光通量	1,420 lm
光源寿命	>30,000 h
操作控制面板	LCD液晶显示屏及发光按键
符合的标准	IEC 60601-1
电磁兼容性	IEC/EN 60601-1-2
符合的规定	CE安全认证
尺寸（宽x高x深）	295 x 130 x 355 mm
重量	8 kg
供给电压	100 - 240 V~, 50 / 60 Hz
功耗	1.6 - 0.6 A
保护级别依照 IEC 60601-1	保护级别 I
防护等级	IP21
部件符合 IEC 60601-1 安全认证	CF安全认证防静电类
适用EU指导分类标准	I级医疗设备
按照IEC/CISPR 11分类	一组B类

### 产品细节



多导光束适配接口



高显色指数Ra >90



非常静音

技术规格会随时变更。信息不具有法律约束力。内容只是涉及我们产品的信息。不允许进行全部或部分翻印。医疗器械只能在得到监管部门批准销售的国家和地区销售和使用。如欲查询允许销售市场的有关资料，请与我们联系。

MEDICAL ENDOSCOPY  
MPA316-000-09-ME  
Version: A  
12-May-2021